

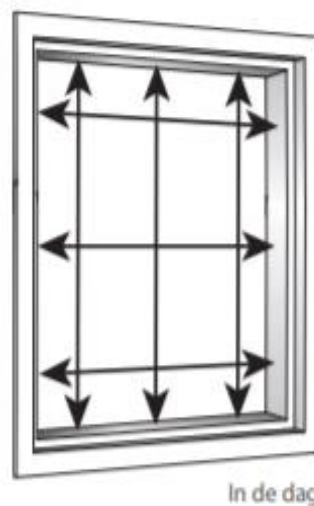
Meetinstructie Luxaflex jaloezie 35/50/70

Bepaal eerst of het product “In de dag” of “Op de dag” komt te hangen.

“In de dag”= tussen het kozijn of muren

- Het product wordt in het kozijn gehangen
 - Meet de breedte van het kozijn links en rechts
 - Meet de hoogte van het kozijn links en rechts
 - Bestel de kleinst gemeten maat in millimeters
- Meet de breedte van de dagopening op 3 plaatsen (onder - midden - boven) exact. Het kan zijn dat de maten iets afwijken doordat het kozijn schuin loopt. Pak altijd de kleinst gemeten breedte en daar haalt u 10 mm vanaf.

Meet de hoogte van de dagopening zowel links als rechts. Pak altijd de kleinst gemeten hoogte en haal daar ook 5 mm vanaf. Hierdoor is het altijd een vrijhangend product. Bestel de kleinst gemeten breedte- en hoogtemaat (in mm) minus de aangegeven reductie als exacte maat.



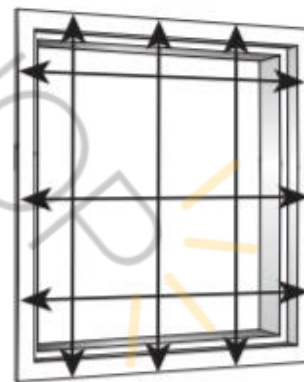
In de dag

Voorbeeld: Uw raam is op het smalste punt 1250 mm breed en op het laagste punt 1500 mm hoog. U wilt een Luxaflex jaloezie bestellen.

Dan wordt de op te geven maat: 1240 mm breed en 1495 mm hoog.

“Op de dag”= voor het kozijn

- Het product wordt op het kozijn gehangen
- Meet de breedte van het kozijn boven- en onderaan
- Meet de hoogte van het kozijn links en rechts
- Bepaal de eventuele overlapping van het product op het kozijn



Op de dag

De maatvoering welke u opgeeft is de productmaat(blijvende maat)inclusief bovenbak en onderlat. De opgegeven hoogte is de jaloezie in gesloten toestand.

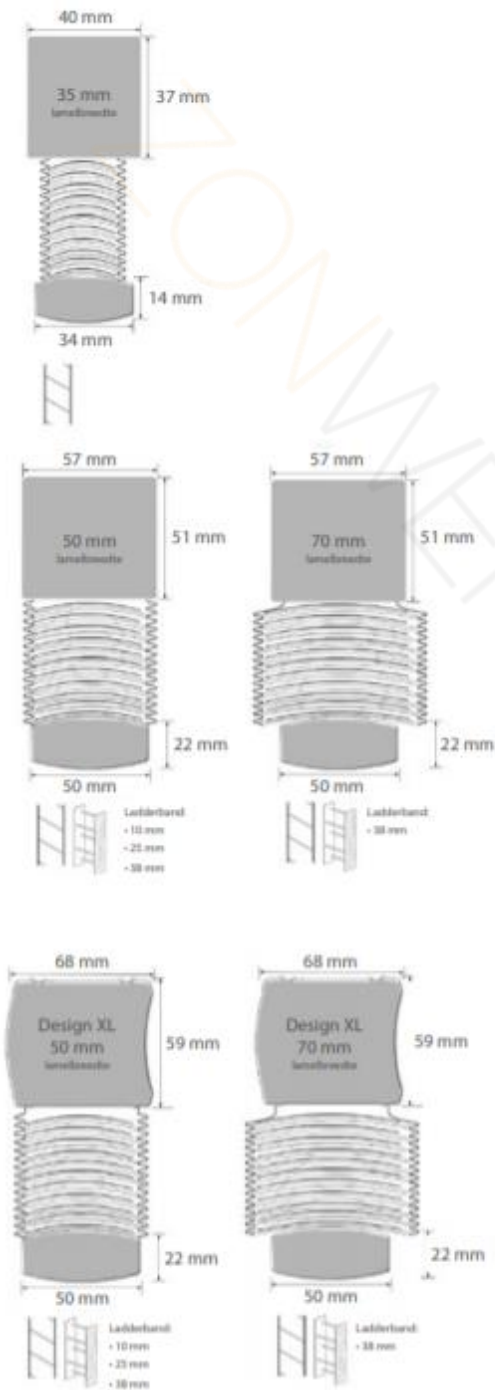
“METEN IS WETEN”

Wij leveren binnen specificatie de maat die besteld is. Zorg bij bestelling zelf voor de reductie voor in de dag plaatsing, zodat het product vrij hangt in het kozijn.

Voorkom teleurstellingen bij montage en neem uw meting serieus. Bestel nooit een kleur zonder deze in het echt gezien te hebben. Het beeldscherm van een pc, laptop of tablet kan afwijken. U bent altijd van harte welkom in één van onze showrooms of vraagt u per e-mail stalen aan.

Afmeting bovenbak en onderlat

ZONWERINGSHOP



Breedte (in mm)	Eindafstand (in mm)	Ladderkoorden	Optrekkoorden
35 mm jaloezie			
360	620	110	2
621	1000	150	2
1001	1700	150	3
1701	2400	150	4
2401	3100	150	5
3101	3800	150	6
3801	4000	150	7
50 mm jaloezie			
450	620	110	2
621	1200	150	2
1201	2100	150	3
2101	3000	150	4
3001	3900	150	5
3901	4800	150	6
4801	5000	150	7
70 mm jaloezie			
450	460	110	2
461	900	150	2
901	1500	150	3
1501	2200	200	4
2201	2800	200	5
2801	3400	200	6
3401	4000	200	7
4001	4600	200	8
4601	5000	200	9

Standaard bediening

Indicatie pakkethoogte (in mm)

Hoogte product in mm	Ladderkoord 35 mm	Ladderkoord 50 mm*	Ladderband 50 mm	Ladderkoord 70 mm	Ladderband 70 mm
1000	80	80	80	87	104
1500	90	101	130	96	121
2000	110	130	150	105	139
2500	130	150	170	114	156
3000	140	160	180	122	174
3500	160	180	200	131	191
4000	170	190	220	140	209

*Standaard en MegaView®

Pakkethoogte is de totale hoogte vanaf de bovenbak tot onderzijde onderlat gemeten in opgetrokken toestand.

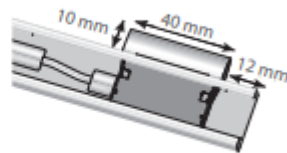
Bedieningsvormen

Optrekkoord met tuimelkoord



- Standaard bediening voor 35, 50 & 70 mm jaloezie.
- Bediening aan één zijde of een gescheiden bediening.
- Optionele bediening: trekkoord/tuimelstang.

LiteRise®



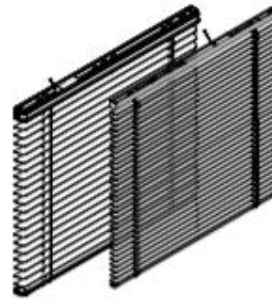
- Optionele veerbediening.
- Leverbaar in lamelbreedtes 25 & 50 mm.
- Op & neer bedienen door de onderlat met de hand te bedienen:
 - Omlaag: Trek de onderlat omlaag, de jaloezie blijft in positie.
 - Omhoog: Duw de onderlat omhoog, de jaloezie blijft in positie.
- Stopt op elke gewenste positie.

Lamelbreedte 50 mm

- Standaard zonder handgreep aan de onderlat.
- Optioneel met design handgreep in wit, (standaard), antraciet, antraciet metallic, of bruin.
- Altijd met aluminium tuimelstang aan de linkerzijde.

PowerView® Automation

- 230V motor met stroomkabel (wit) bij 35, 50 & 70 mm.
- De 230V motor zit altijd aan de linkerzijde. De kabel dient u zelf te voorzien van een stekker.
- Vrijhangende modellen beschikbaar, (niet schuin).
- Aansturing met afstandbediening, tablet of smartphone.
- 35 mm jaloezie heeft een 50 mm bovenbak.
- Uitsluitend met ladderkoord

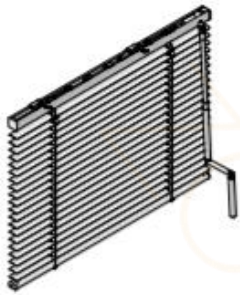


Monocommando eindloos ketting



- Ketting standaard voor 35, 50 & 70 mm standaard metaal.
- Verkrijgbaar in 16 mm, 25 mm, 50 mm & 70 mm jaloezie.
- 35 mm jaloezie mogelijk met 50 mm bovenbak.
- Bij 50 & 70 mm met ladderband mogelijk.
- Bedieningsmechanisme bij 50 mm & 70 mm steekt buiten de bovenbak waardoor opvulblokjes aan zowel bovenzijde als achterzijde nodig zijn en standaard meegeleverd worden.
- **Let op!** Bij 50 & 70 mm met bediening zijkant wordt de bak 12 mm breder geleverd dan besteld.
- Om de 10 mm kiervorming te voorkomen of te verminderen kunt u kiezen voor de optie Houtelementen of een Design XL bovenbak.

Monocommando slingerstang



- Vaste of afneembare alu. stang bij alle jaloezieën.
- Bij het op- of neerlaten van de jaloezie zullen de lamellen gesloten zijn.
- 35 mm uitsluitend met ladderkoord.
- 50 mm & 70 mm ladderkoord of ladderband.
- Optioneel met spankabel mogelijk.
- Koordspoulen steken boven de bovenbak uit waardoor er een kier van 10 mm aan de bovenzijde zichtbaar is bij i.d.d. montage.
- Om de 10 mm kiervorming te voorkomen of te verminderen kunt u kiezen voor de optie Houtelementen of een Design XL bovenbak.

Gemotoriseerd 230 volt

- Optioneel leverbaar met zijgeleidingskabels.

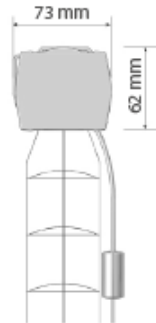
Lamelbreedte 35 mm met 50 mm bovenbak

- Altijd met 230 volt motor.
- Leverbaar met RTS, IO of analoge motor.
- Altijd met ladderkoord.

Lamelbreedte 50 & 70 mm

- Altijd met 230 volt motor.
- Leverbaar met RTS, IO of analoge motor.
- Met ladderkoord of ladderband.
- Bij standaard 50 mm bovenbak ontstaat kier van 10 mm tussen bovenbak en plafond.
- Minimaliseer deze kier door de optie Design XL of Houtelementen te bestellen.
- De motor heeft ca. 0,5 meter kabellengte.
- RTS en IO motor optioneel met 3 meter extra kabel leverbaar.

Design XL uitvoering



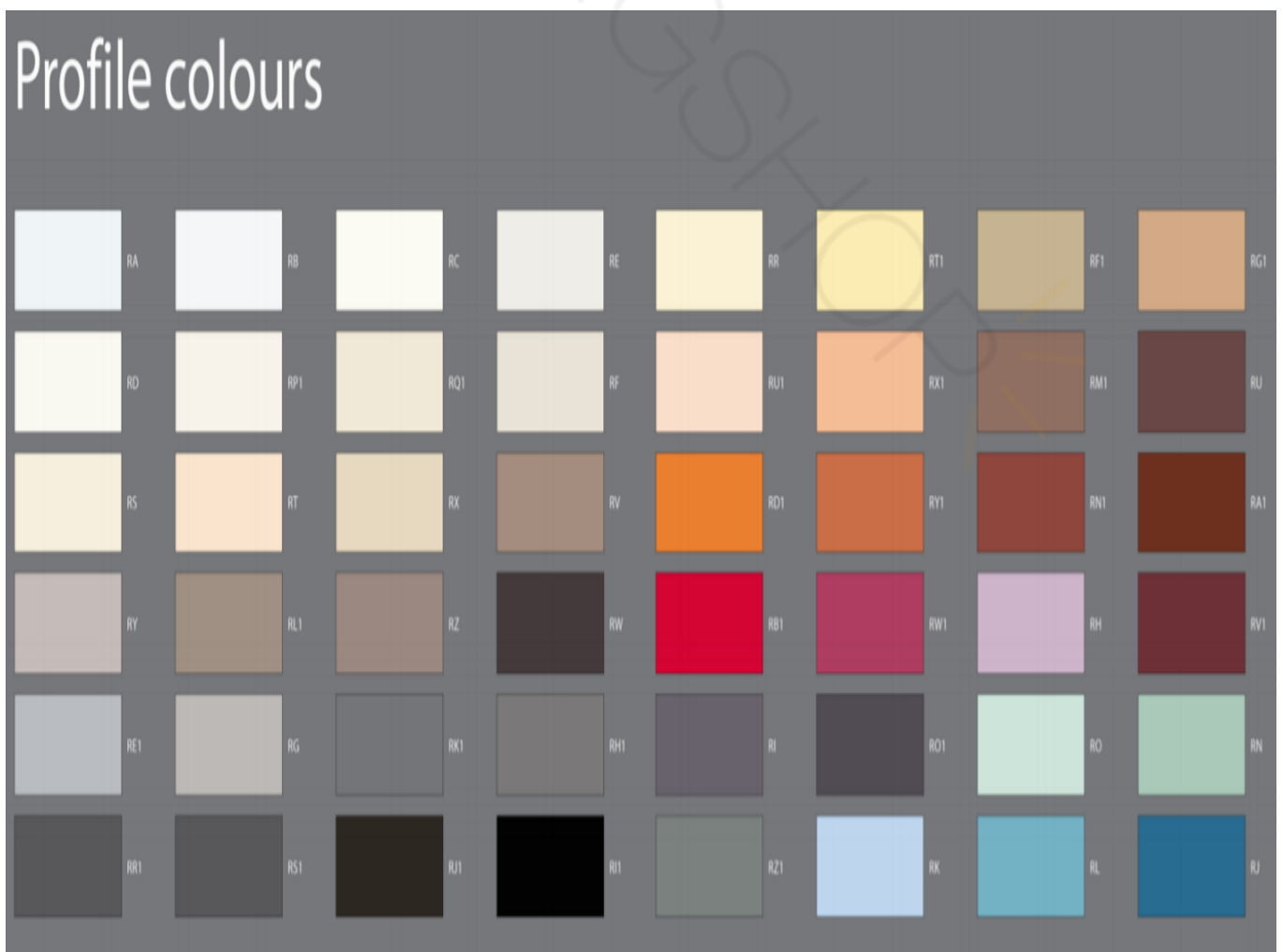
- Strakke designafwerking tegen meerprijs.
- Leverbaar in lamelbreedtes 35 (50 mm bovenbak), 50 en 70 mm.
- Mogelijk met i.d.d. en o.d.d. montage.
- Bovenbak is voorzien van een ingeschoven aluminium 50 mm lamel, kleurgecoördineerd aan de kleur van de bovenbak.
- De bovenbak is leverbaar in de kleuren wit, grijs en zwart.
- Afwijkende kleur ingeschoven lamel mogelijk.
- Door de aluminium afwerking geschikt voor plaatsing in vochtige ruimtes.
- Bij gemotoriseerd 230 volt 5 mm kiervorming tussen de bovenbak en het plafond.
- Bij PowerView Automation 230 volt geen kiervorming tussen de bovenbak en het plafond.
- Universele montagesteun voor wand- en plafondplaatsing.



Aandachtspunten

- 2 of meer jaloezieën met 230 volt motor nooit op één enkelpolige schakelaar aansluiten (parallel schakelen).
- Producten < 600 mm breed kunnen scheef optrekken.
- Bij textiel ladderband kan door de weeftechniek enkele millimeters verschil in de lameluitlijning ontstaan.
- Bij monocommando systemen 50 mm & 70 mm jaloezieën ontstaat er bij een i.d.d. situatie tussen het plafond en de stalen bovenbak een kier van 10 mm, doordat de bandspoelen en/ of motor boven de bovenbak uitsteekt. Eventueel kan een houten afdeklijst besteld worden.
- Bij Design XL uitvoering is de kier tussen plafond en bovenbak 4 mm (steundikte).
- Bij LiteRise® in de dag is er een kiervorming aan de onderzijde zichtbaar in gesloten positie. Tevens is LiteRise® vanwege de sluitmethode 60 mm langer dan besteld en liggen er 3 extra lamellen op de onderlat in onderste positie.
- Bij de 50 mm Soho collectie zijn de lamellen maximaal 3000 mm breed.

Bij diverse kleuren kan er een afwijkend profielkleur (bovenbak en onderlat) geleverd worden, dit kunt u zien door op het blauwe i-tje te klikken, bij standaard profiel kleur ziet u of deze afwijkend is. Bij twijfel kunt u altijd navraag doen.



Installatie-/montagehoogte

Als gevolg van wijzigingen in de Europese norm zijn wij verplicht om u de installatie-/montage hoogte te vragen, dit is vanaf de grond gemeten tot de hoogte waar u het product gaat monteren. Met deze hoogte wordt met het produceren van uw bestelling rekening gehouden met de bedieningslengte van een koord-/ketting bediening.

Kindveiligheid heeft bij Luxaflex de hoogste prioriteit. Door de installatiehoogte aan ons door te geven helpt u ons om een zo veilig mogelijk product te leveren. Installeer het product en de bijbehorende kindveiligheidsaccessoires volgens de bijgeleverde instructies om optimale veiligheid te waarborgen.

Situatieschets bestelmethode kindveiligheid

Beperkte lengte bediening als de installatie hoogte bekend is:

